

JEST TAKIE MIEJSCE JASNE



Jest ta - kie miej - sce ja - sne je - dy - nie, gdzie Ma - tka
A gdy od - cho - dzisz ra - do - śnie, A - nió! ci rę - kę po -
Z dło - nią A - nio - ła w dło - ni w tłum ludz - ki od - cho - dzisz



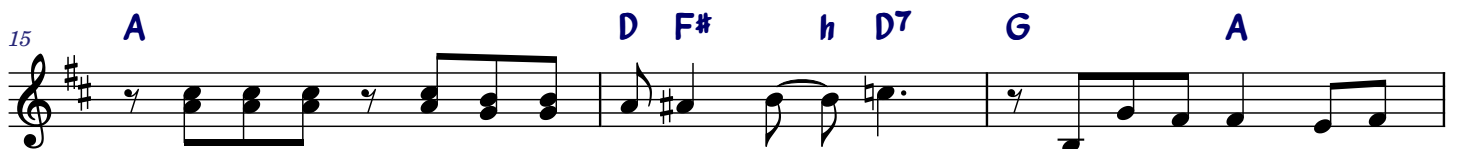
Bo - ska, z Swym Sy - nem do - brą ra - a - dą
da - je i sta - ro - pol - skim zwy - cza - a - jem
od Niej, z dło - nią A - nio - ła w dło - o - ni



ci - chu - tko cię we - sprze. A Ma - tka na - wet z da -
drzwi ci ot - wie - ra na oś - cięż.
od - cho - dzisz w u - lic roz - sta - je.



le - e - ka je - szcze się to - bie u - śmie - e - cha



i sze - pce: "Idź z mo - im Sy - nem, Bo - giem, gdy bę - dzie cię - żko, wróc



je - szcze".

Gdy bę - dzie cię - żko, wróc je - szcze.

